



COMUNE DI INCUDINE

MANUTENZIONE STRAORDINARIA E MESSA IN SICUREZZA
STRADA VASP S017083_00011 “INCUDINE - PRIS - BAREC -
CONFINE COMUNALE” NEL COMUNE DI INCUDINE (BS)
Intervento SRD08 - Investimenti in infrastrutture con finalità ambientali
Azione 1 - Viabilità forestale e e silvo-pastorale

COMMITTENTE

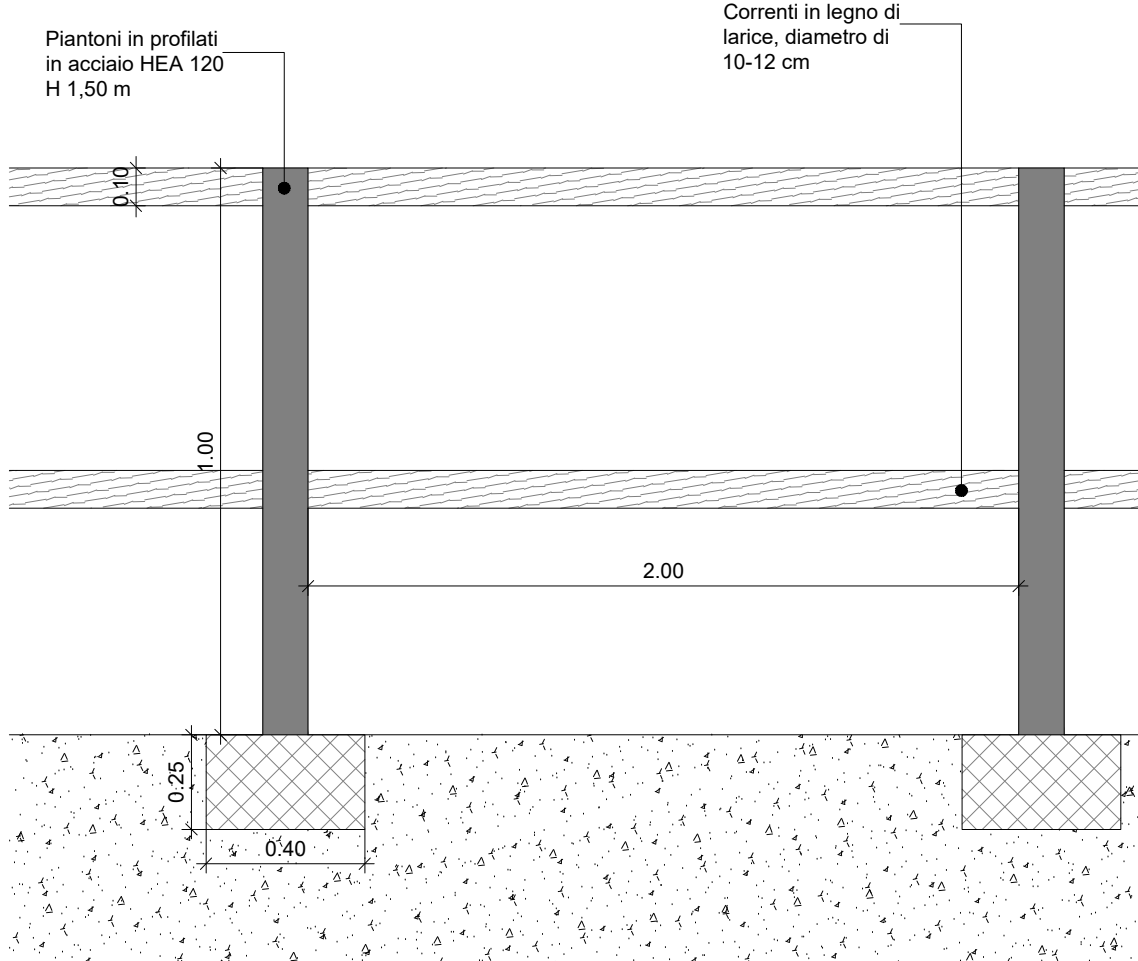
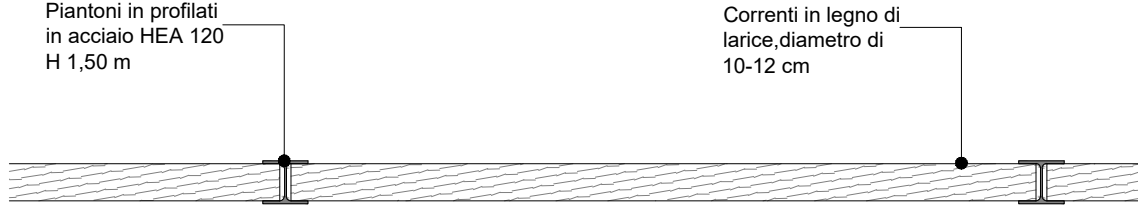
COMUNE DI INCUDINE
Via Sandro Pertini, 40
25040 - Incudine (BS)
Tel. 0364/71368 - Fax. 0364/73003
email: info@comune.incudine.bs.it

PROGETTISTA

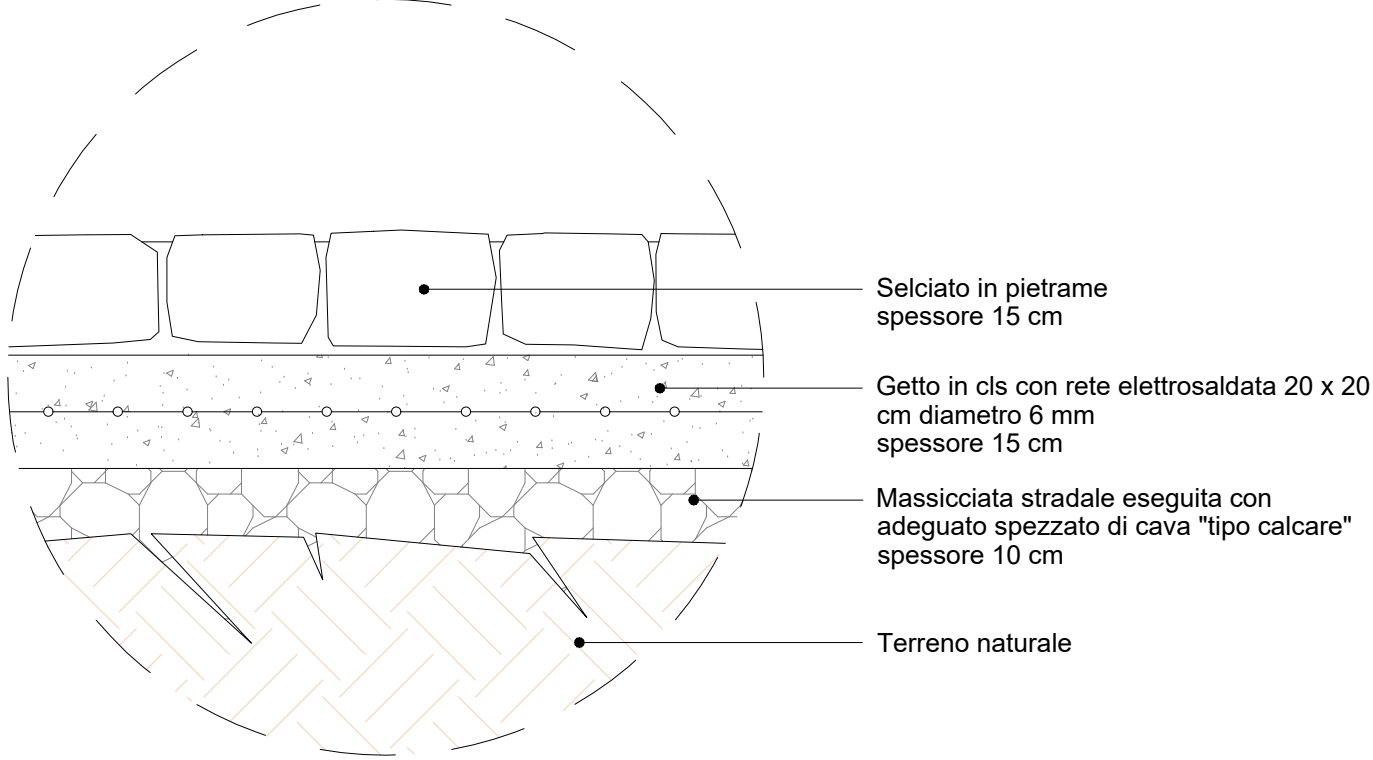
Arch. De Pedro Fabio
Paspardo (Bs)
CAP. 25050 - Via Castagneto, 13
Cel. 338 3262556
PI 02055710982
Email: fabiodepedro@gmail.com



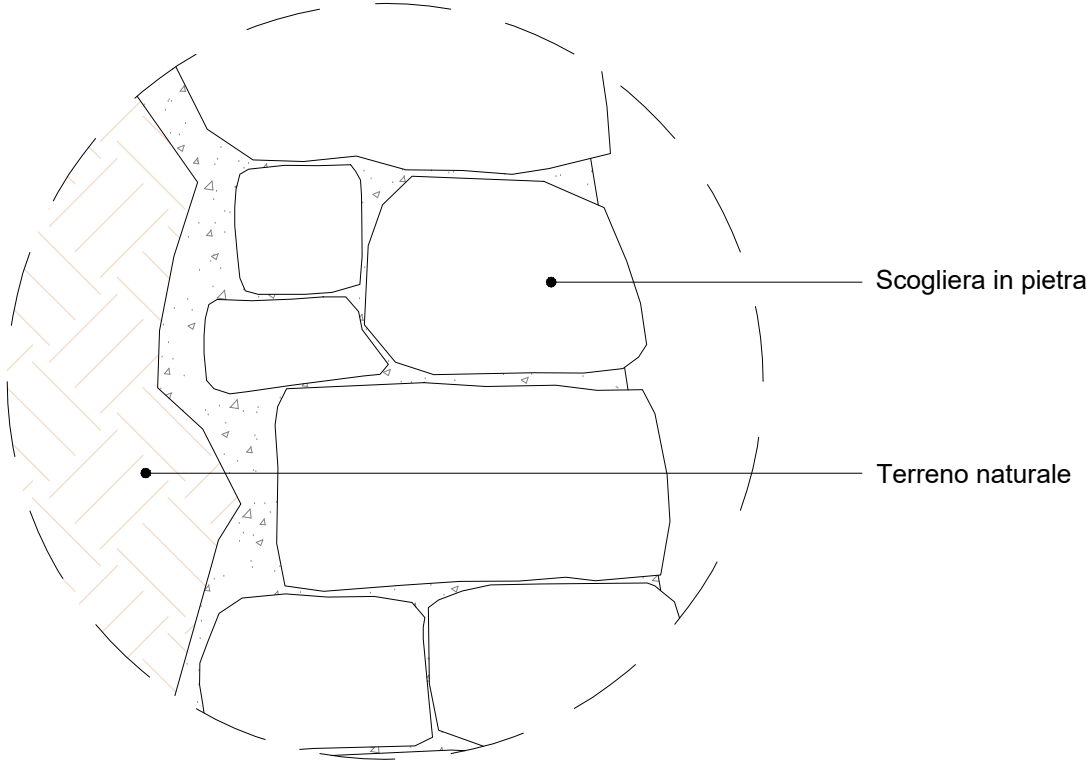
DOCUMENTO	PARTICOLARI COSTRUTTIVI				
T 04					
r00	FASE: PROGETTO ESECUTIVO				SCALA VARIE
COMMESSA	EMISSIONE	CLIENTE	INCARICO	APPROVATO: Arch. De Pedro Fabio	
	GENNAIO 2026		DICEMBRE 2025	VERIFICATO: Arch. De Pedro Fabio	
				REDATTO: Arch. De Pedro Fabio	
A TERMINE DELLE VIGENTI LEGGI SUI DIRITTI DI AUTORE QUESTO DISEGNO NON POTRÀ ESSERE COPATO, RIPRODOTTO O COMUNICATO AD ALTRE PERSONE O DITTE SENZA AUTORIZZAZIONE DI STUDIO ARCHITETTO ARCH. DEPEDRO FABIO					



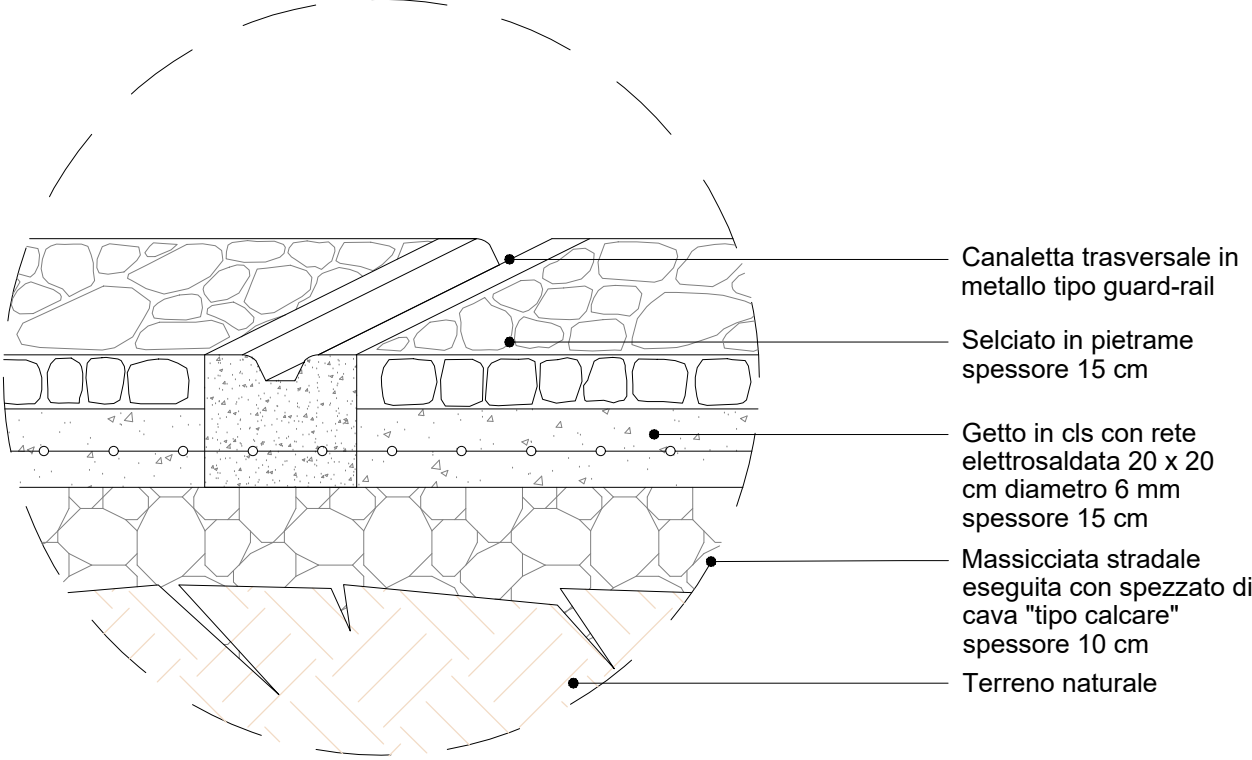
PARTICOLARE COSTRUTTIVO 1
STACCIONATA CON CORRENTI IN LARICE E
PIANTONI IN ACCIAIO HEA 120
Scala 1:20



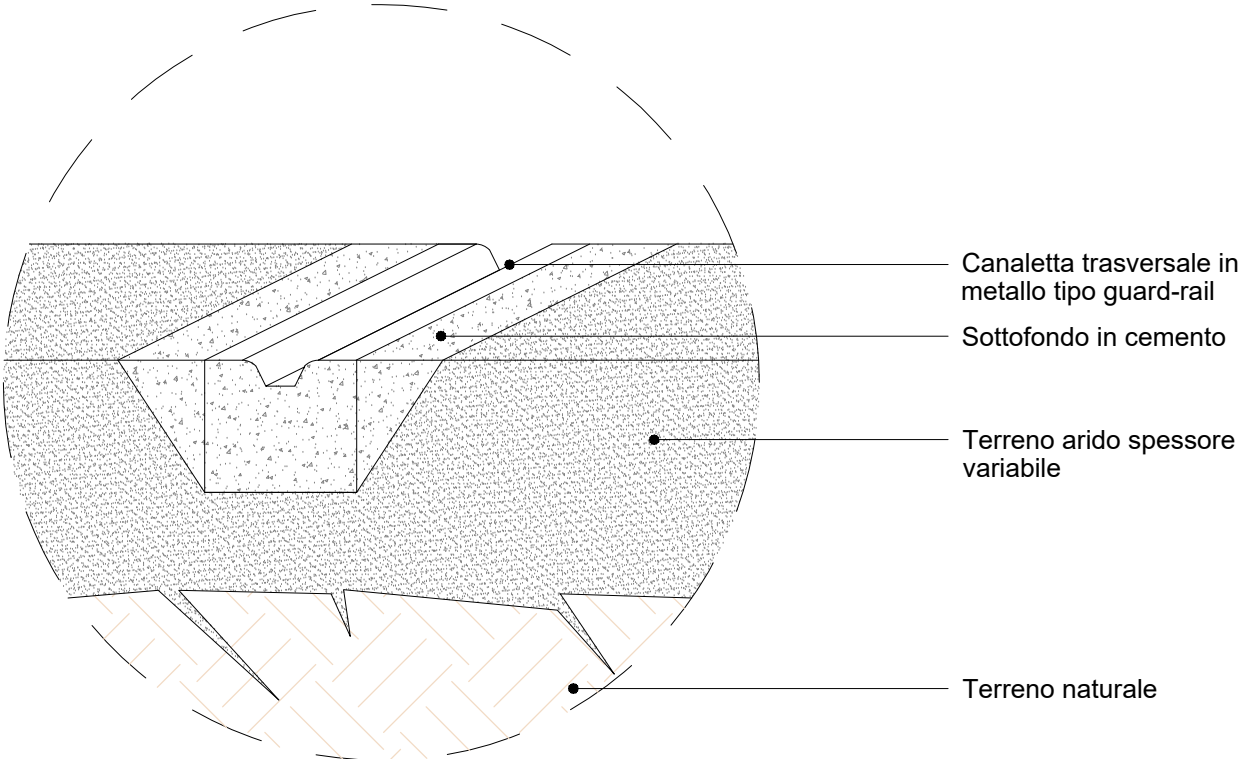
PARTICOLARE COSTRUTTIVO 2
PAVIMENTAZIONE STRADALE IN SELCIATO
Scala 1:10



PARTICOLARE COSTRUTTIVO 3
SCOGLIERA IN PIETRA
Scala 1:10



PARTICOLARE COSTRUTTIVO 4 PIANTA CUNETTA
STRADALE SU PAVIMENTAZIONE IN SALCIATO
Scala 1:25



PARTICOLARE COSTRUTTIVO 4 PIANTA CUNETTA
STRADALE SU STERRATO
Scala 1:25